

СОГЛАСОВАНО:

**ВРИО начальника отделения
Госавтоинспекции Отделения
МВД России по Чесменскому
району Челябинской области
старший лейтенант полиции
Чернюк М.А.
2024г.**



УТВЕРЖДЕНО:

**Заведующая МДОУ «Светловский
детский сад «Светлячок»
Путяйкина Н.В.
Приказ № 46
2024г.**



ПАСПОРТ

**дорожной безопасности образовательной организации
Муниципальное дошкольное образовательное учреждение
«Светловский детский сад «Светлячок»
Чесменского муниципального района Челябинской области**

**с.Светлое
2024 г.**

ОБЩИЕ СВЕДЕНИЯ

Муниципальное дошкольное образовательное учреждение «Светловский детский сад «Светлячок», Чесменского муниципального района Челябинской области
Тип образовательной организации-дошкольное образовательное учреждение.

Юридический адрес: 457230 Россия, Челябинская область, Чесменский район, село Светлое, улица Набережная дом 10.

Руководитель образовательной организации:
Заведующая – Путяйкина Надежда Владимировна
Тел: 8(35169)59-1-83

Заместитель директора по учебной работе – отсутствует
Заместитель директора по воспитательной работе – отсутствует
Ответственные работники муниципального органа образования – Плис М.А.

Ответственные от Госавтоинспекции:
ВРИО начальника отделения Госавтоинспекции Отделения МВД России по Чесменскому району Челябинской области старший лейтенант полиции - Чернюк М.А.

Руководитель или ответственный работник дорожно-эксплуатационной организации, осуществляющей содержание улично-дорожной сети (УДС):
Глава Светловского сельского поселения – Петух Евгений Викторович
Тел: 8(35169)59-1-52

Руководитель или ответственный работник дорожно-эксплуатационной организации, осуществляющей технических средств организации дорожного движения (ТСОДД):
Глава Светловского сельского поселения - Петух Евгений Викторович
Тел: 8(35169)59-1-52

Количество обучающихся (воспитанников) – 25

Наличие уголка по БДД – да, 1 этаж

Наличие класса по БДД – нет

Наличие автогородка (площадки) по БДД – нет

Наличие автобуса в образовательной организации – нет

Владелец автобуса (при наличии автобуса) –

Время занятий в образовательной организации: с 07:30 – 18:00 (период)

Телефоны оперативных служб:

ОВД: 02; 8(35169) 2-10-56

ОФСБ: 8(35169) 2-14-67

ГО и ЧС: 8(35169) 2-12-08

ЕДС: 8(35169) 2-12-12

Заведующая: 8(35169) 59-1-83

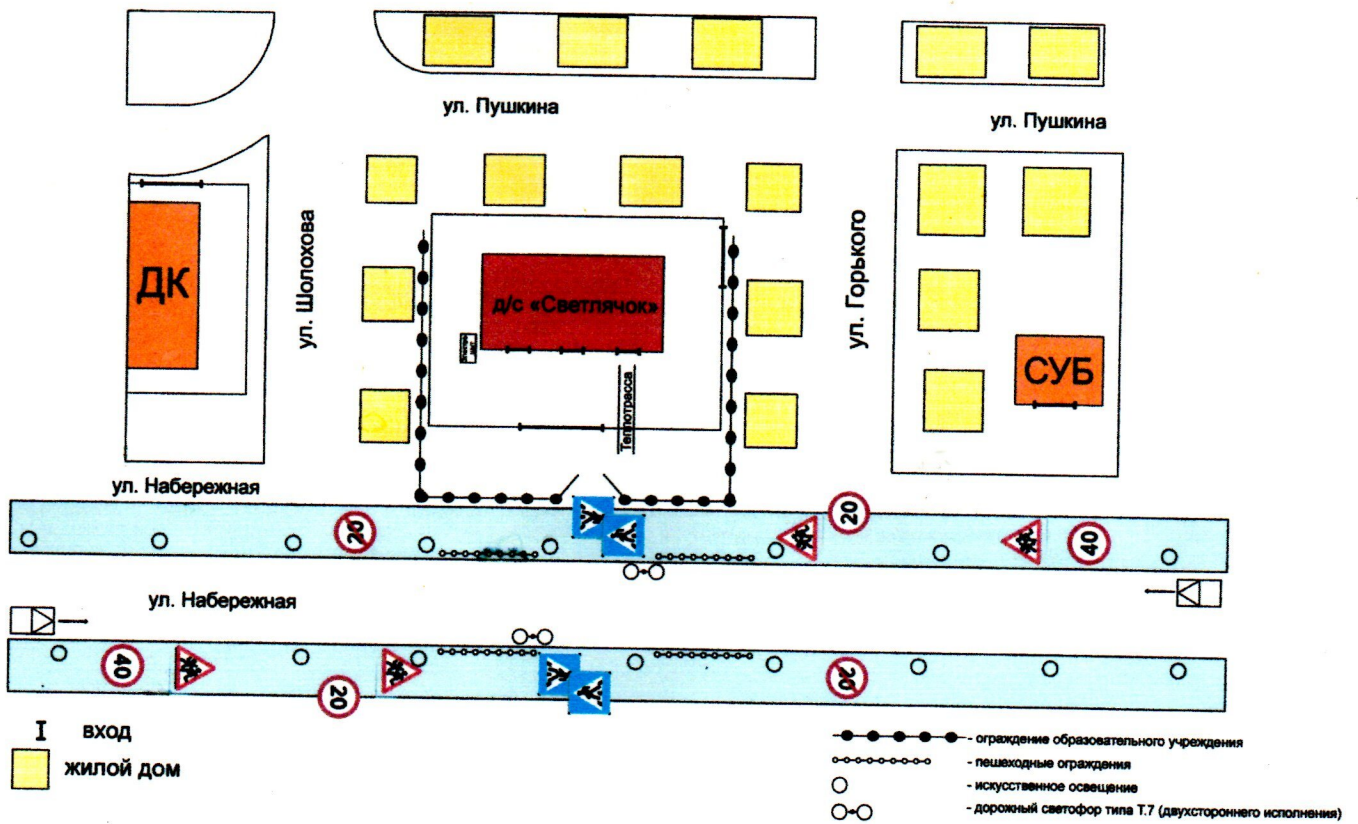
СОГЛАСОВАНО:

ВРИО начальника отделения
Госавтоинспекции Отделения
МВД России по Чеменскому
району Челябинской области
старший лейтенант полиции
Чернюк М.А.
2024г.

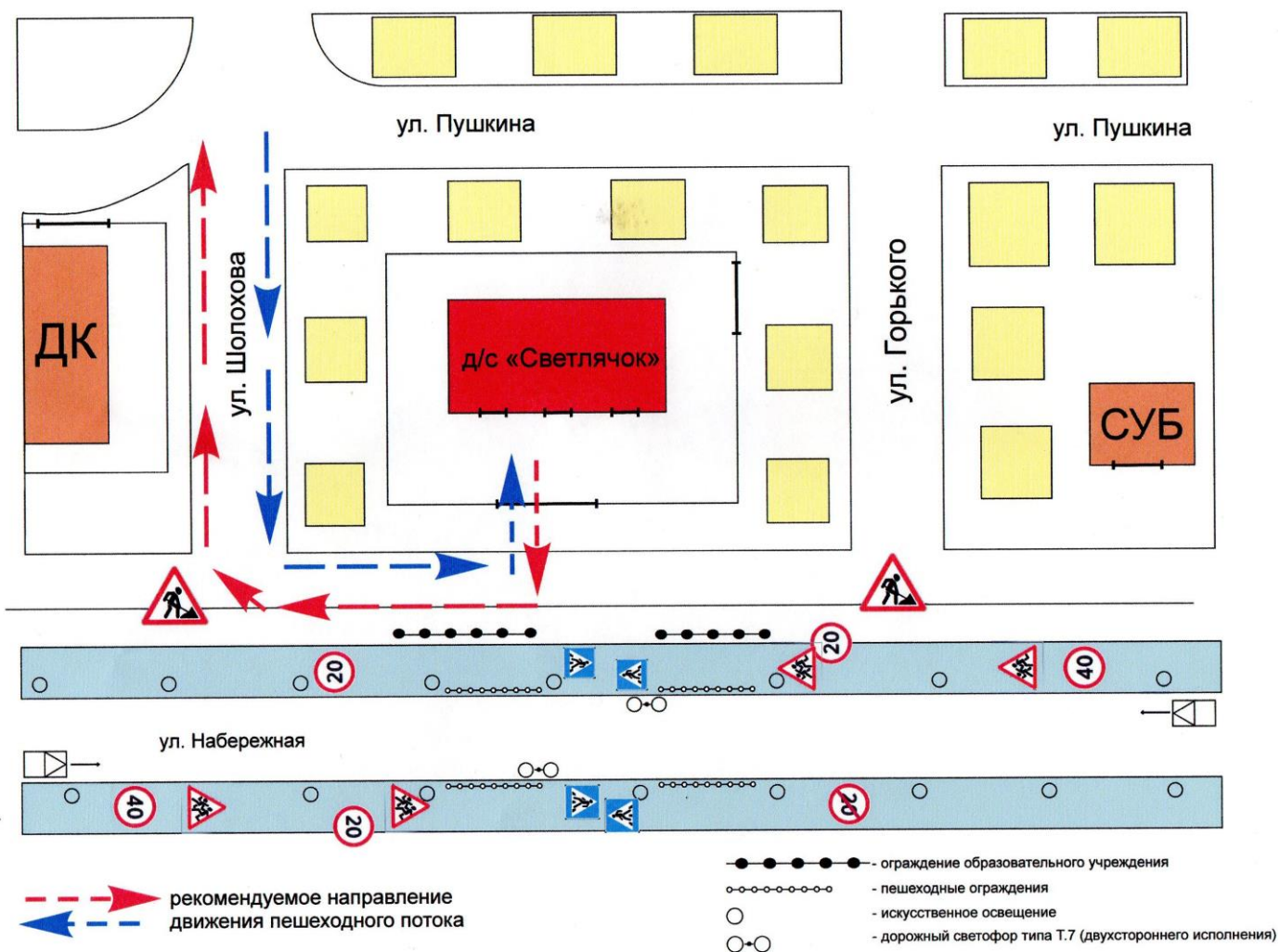
УТВЕРЖДЕНО:

Заведующая МДОУ «Светловский
детский сад «Светлячок»
Путайкина Н.В.
Приказ № 46
2024г.

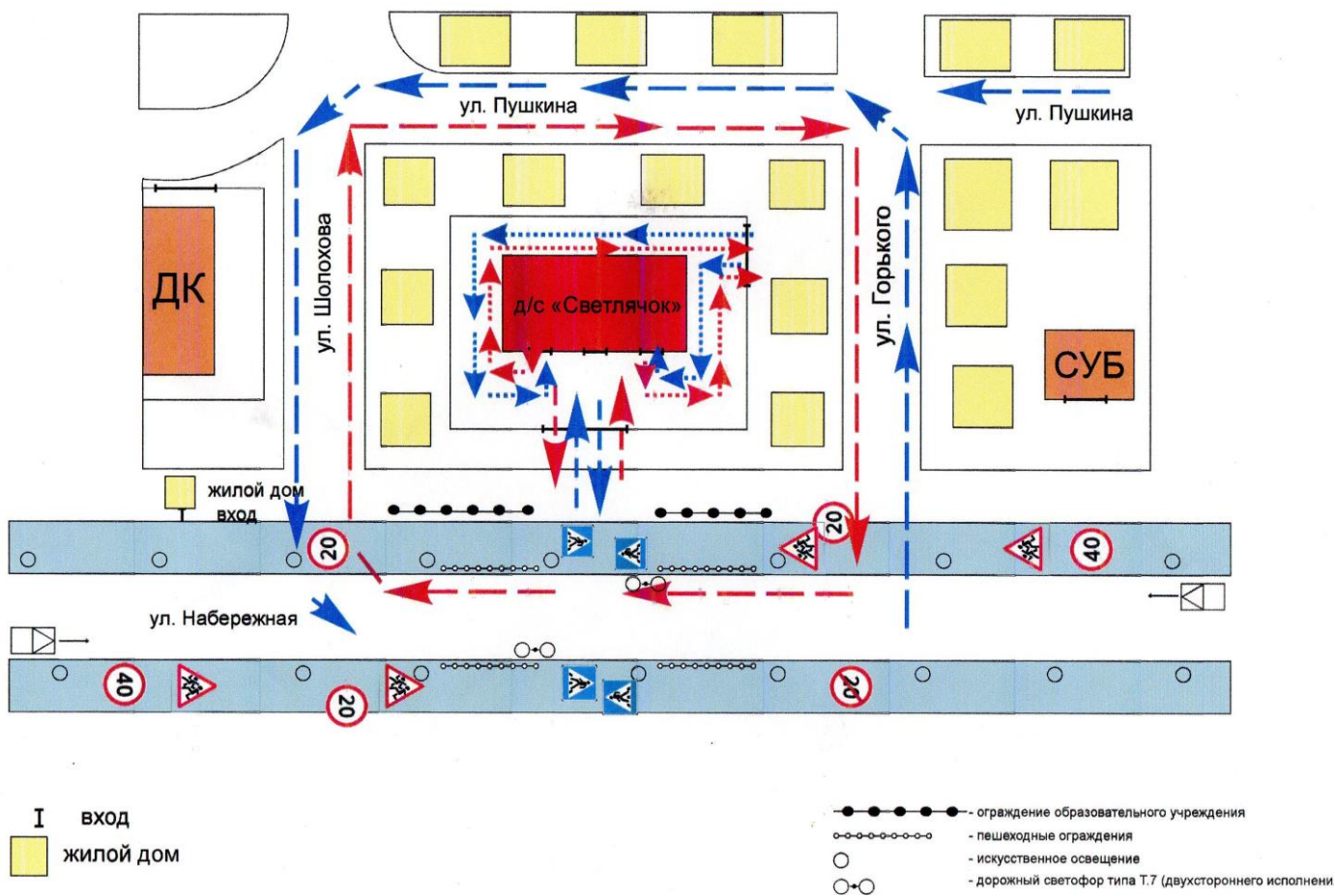
Схема безопасного подхода к МДОУ «Светловский детский сад «Светлячок»



План-схема движения ТС и детей при проведении ремонтно-строительных работ вблизи образовательной организации

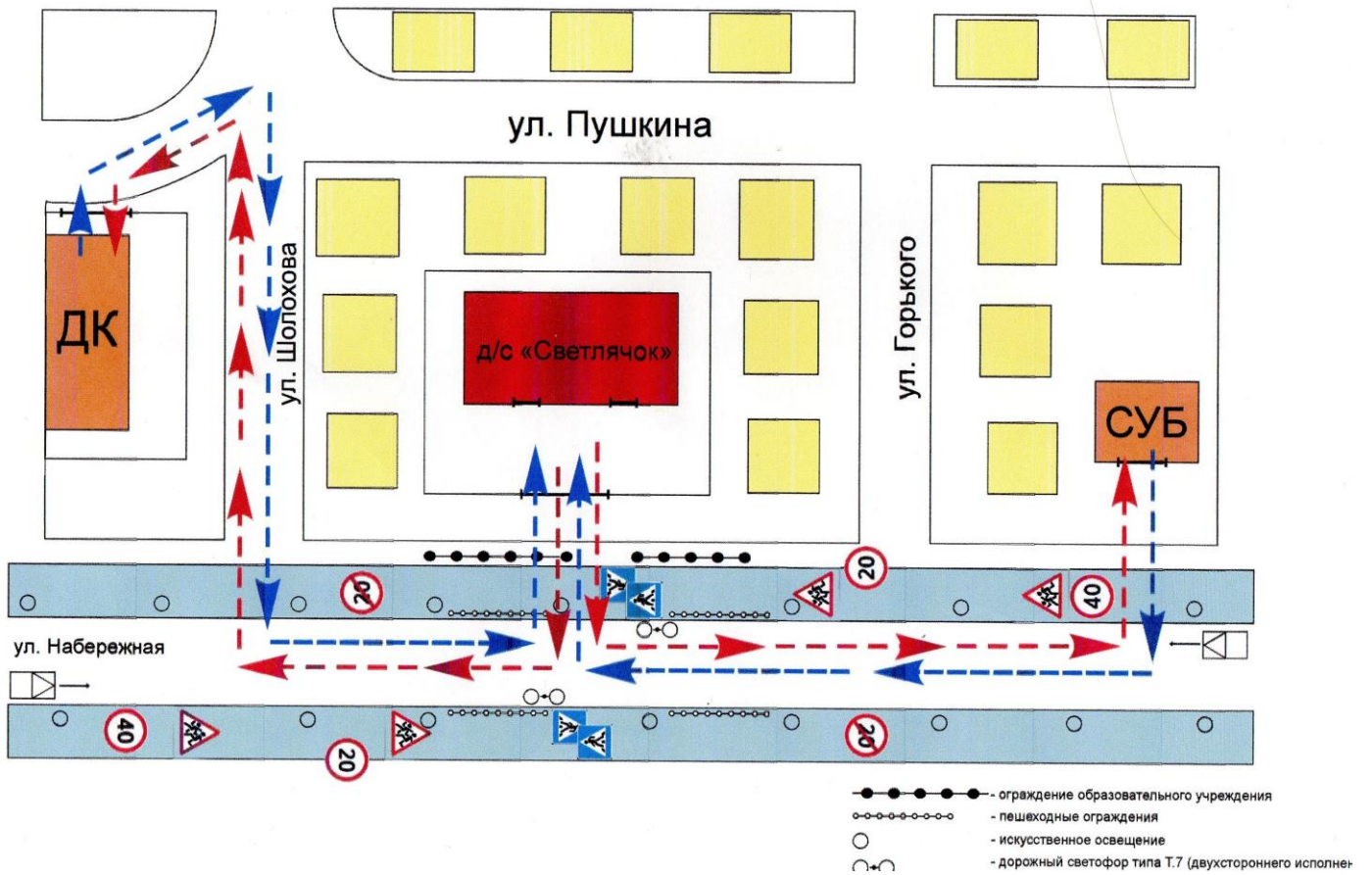


Пути движения ТС к местам разгрузки/погрузки и рекомендуемые пути передвижения детей по территории образовательной организации



Маршруты движения организационных групп детей

от образовательной организации к ДК и ФАП



Уголок ПДД



Методическая литература.

Кабинет ПДД









